

Spielplatzentwicklungskonzept



1. Ausgangspunkt
2. Allgemeine Informationen
3. Spielplätze im Überblick
 - 3.1 Einzugsbereiche
4. Informationen zu den Einzugsbereichen, Ortsteilen und den dazugehörigen Spielplätzen
5. Priorisierte Standorte, Gestaltungsideen
6. Weitere Schritte

Initiative der Volkssolidarität:

**Spielplatzprogramm mit Investitionen
in 2019/2020 für die Verbesserung,
Sanierung, Neuausstattung der
Sondershäuser Spielplätze**

Gesamtsumme 2019/ 2020: 200.000 €

2. Allgemeine Informationen

Anzahl:	27 Spielplätze
Erbaut oder Saniert:	Zeitraum von 1995 – 2011
Anzahl Kinder gesamt lt. Einzugsbereich:	2356 Kinder im Alter von bis zu 12 Jahren
Vorschriften:	Verkehrssicherung, DIN EN-Vorschriften zu Anforderungen für Spielplätze, Richtlinien für Spielgeräte

2. Allgemeine Informationen

Regelmäßige Kontrollen:

Visuelle Routine-Inspektion:

Erkennung und Beseitigung offensichtlicher Gefahrenquellen und Verunreinigungen – mit Protokoll
(mind. einmal wöchentlich)

Operative Inspektion:

detaillierte Überprüfung der Betriebssicherheit und der Stabilität der Geräte
(alle drei Monate)

Jährliche Hauptinspektion (TÜV):

Prüfung und Herstellung des allgemeinen betriebssicheren Zustandes der Gesamtanlage mit Prüfbericht (Fundamente, Verankerungen, Fallräume)

3. Spielplätze im Überblick

Sondershausen:

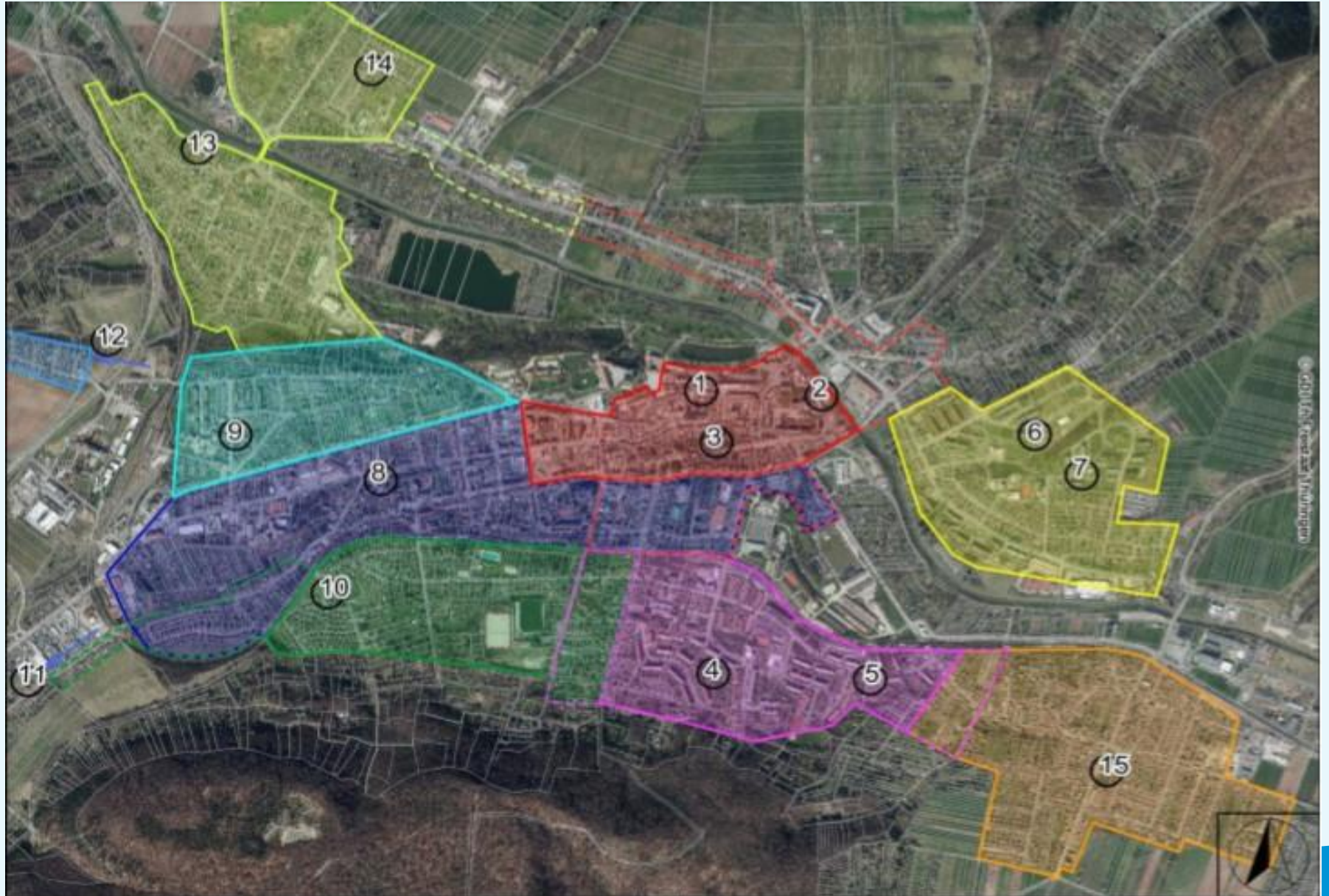
1. Hauptstraße/ Boulevard
2. Wipperufer
3. Gottesacker
4. Str. der Jugend (oberes Borntal)
5. Elefant (unteres Borntal)
6. Hasenholz / Östertal
7. Östertal
8. F.-Schluffer-Str. (Macholdt'scher Garten)
9. Franzberg
10. Dornheide
11. Bebra
12. Jechaburg
13. Stockhausen
14. Windleite
15. Jecha

Ortsteile:

16. Berka Sportplatz
17. Großfurra (am Sportplatz)
- 17a. Großfurra (am Jugendclub)
18. Großfurra (Neuheide)
19. Oberspier

20. Hohenebra
21. Thalebra
22. Schernberg
23. Himmelsberg
24. Immenrode
25. Großberndten
26. Kleinberndten

3.1 Einzugsbereiche der Spielplätze im Stadtgebiet



4. Informationen zu den Einzugsbereichen, Ortsteilen und den dazugehörigen Spielplätzen

Stadtteil Altstadt und Wippertor

Anzahl der Kinder: 314

Vorhandene Spielplätze: 3

Spielpunkte Hauptstraße



Baujahr: 2004

Spielplatz Wippertor



Baujahr/Sanierung: 2000/2006

4. Informationen zu den Einzugsbereichen, Ortsteilen und den dazugehörigen Spielplätzen

Stadtteil Altstadt und Wippertor

Spielplatz Gottesacker



Baujahr/Sanierung: 2002/2009

4. Informationen zu den Einzugsbereichen, Ortsteilen und den dazugehörigen Spielplätzen

Stadtteil Borntal

Anzahl der Kinder: 236

Vorhandene Spielplätze: 2

Oberer Borntalspielplatz



Baujahr: 1999

Unterer Borntalspielplatz



Baujahr: 2005-2008

4. Informationen zu den Einzugsbereichen, Ortsteilen und den dazugehörigen Spielplätzen

Stadtteil Östertal/ Hasenholz

Anzahl der Kinder: 254

Vorhandene Spielplätze: 2

Spielplatz Östertal



Baujahr: 2004

Spielplatz Östertal/Hasenholz



Baujahr: 1995

4. Informationen zu den Einzugsbereichen, Ortsteilen und den dazugehörigen Spielplätzen

Stadtteil Kernstadt

Anzahl der Kinder: 281

Vorhandene Spielplätze: 1

Spielplatz Machold'scher Garten



Baujahr/Sanierung: 2008/2019

Stadtteil Franzberg

Anzahl der Kinder: 160

Vorhandene Spielplätze: 1

Spielplatz Franzberg



Baujahr: 2002

4. Informationen zu den Einzugsbereichen, Ortsteilen und den dazugehörigen Spielplätzen

Stadtteil Südliche Kernstadt

Anzahl der Kinder: 67

Vorhandene Spielplätze: 1

Spielplatz „Dornheide“



Baujahr: 2009

4. Informationen zu den Einzugsbereichen, Ortsteilen und den dazugehörigen Spielplätzen

Stadtteil Stockhausen

Anzahl der Kinder: 163

Vorhandene Spielplätze: 2

Spielplatz Stockhausen



Baujahr: 2002

Spielplatz Windleite



Baujahr: 2002

4. Informationen zu den Einzugsbereichen, Ortsteilen und den dazugehörigen Spielplätzen

Stadtteil Bebra

Anzahl der Kinder: 82

Vorhandene Spielplätze: 1

Spielplatz Bebra



Baujahr: 2005

Stadtteil Jechaburg

Anzahl der Kinder: 21

Vorhandene Spielplätze: 1

Spielplatz Jechaburg



Baujahr: 2009

4. Informationen zu den Einzugsbereichen, Ortsteilen und den dazugehörigen Spielplätzen

Stadtteil Jecha

Anzahl der Kinder: 167

Vorhandene Spielplätze: 1

Spielplatz Jecha



Baujahr/Sanierung: 2004/2014

4. Informationen zu den Einzugsbereichen, Ortsteilen und den dazugehörigen Spielplätzen

Ortsteil Großfurra

Anzahl der Kinder: 140

Vorhandene Spielplätze: 3

Spielplatz am Sportplatz



Baujahr/Sanierung: 1994/2002

Spielplatz Neuheide



Baujahr: 2011

4. Informationen zu den Einzugsbereichen, Ortsteilen und den dazugehörigen Spielplätzen

Ortsteil Großfurra

Spielplatz am Jugendclub



Baujahr/Sanierung: 2018

4. Informationen zu den Einzugsbereichen, Ortsteilen und den dazugehörigen Spielplätzen

Ortsteil Berka

Anzahl der Kinder: 91

Vorhandene Spielplätze: 1

Spielplatz am Sportplatz



Baujahr: 2010

Ortsteil Oberspier

Anzahl der Kinder: 57

Vorhandene Spielplätze: 1

Spielplatz Oberspier



Baujahr: 2003

4. Informationen zu den Einzugsbereichen, Ortsteilen und den dazugehörigen Spielplätzen

Ortsteil Hohenebra

Anzahl der Kinder: 51

Vorhandene Spielplätze: 1

Spielplatz Hohenebra



Baujahr: 2008

Ortsteil Thalebra

Anzahl der Kinder: 28

Vorhandene der Spielplätze: 1

Spielplatz Thalebra



Baujahr: 2007

4. Informationen zu den Einzugsbereichen, Ortsteilen und den dazugehörigen Spielplätzen

Ortsteil Schernberg

Anzahl der Kinder: 131

Vorhandene Spielplätze: 1

Spielplatz Schernberg



Baujahr: 2005

Ortsteil Himmelsberg

Anzahl der Kinder: 18

Vorhandene Spielplätze: 1

Spielplatz Himmelsberg



Baujahr: 2009

4. Informationen zu den Einzugsbereichen, Ortsteilen und den dazugehörigen Spielplätzen

Ortsteil Immenrode

Anzahl der Kinder: 34

Vorhandene Spielplätze: 1

Spielplatz Immenrode



Baujahr: 2004

Ortsteil Großberndten

Anzahl der Kinder: 43

Vorhandene Spielplätze: 1

Spielplatz Großberndten



Baujahr: 2009

4. Informationen zu den Einzugsbereichen, Ortsteilen und den dazugehörigen Spielplätzen

Ortsteil Kleinberndten

Anzahl der Kinder: 18

Vorhandene Spielplätze: 1

Spielplatz am Sportplatz



Baujahr: 2007

5. Priorisierte Standorte, Gestaltungsideen



Spielplatz Gottesacker



Spielplatz Hasenholz/Östertal



Spielplatz Schernberg



Spielplatz Stockhausen

Gesamtkostenrahmen:	250.000 €
davon Initiative VOS:	200.000 €
Investpauschale (Kita):	50.000 €

5. Priorisierte Standorte, Gestaltungsideen

Spielplatz Gottesacker



5. Priorisierte Standorte, Gestaltungsideen

Spielplatz Gottesacker

Auswahlkriterien:

- zentrale Lage /Zentrumsnähe, mit 314 Kindern im Einzugsbereich
- geringes Angebot für Kleinkinder
- verkehrsberuhigter Bereich (Parkcharakter)
- Baujahr 2002

Ziele / Gestaltungsideen:

- Erweiterung des Spielangebotes für Kleinkinder
- Steigerung der Attraktivität für Familien mit Kindern in Zentrumsnähe
- Repräsentation der Stadtgeschichte, Thema: Musik, Residenz und Schloss
- Schaffung neue Kernelemente (individuelle Spielgeräte aus Robinienholz)

Geplanter Kostenrahmen:

- 75.000 €

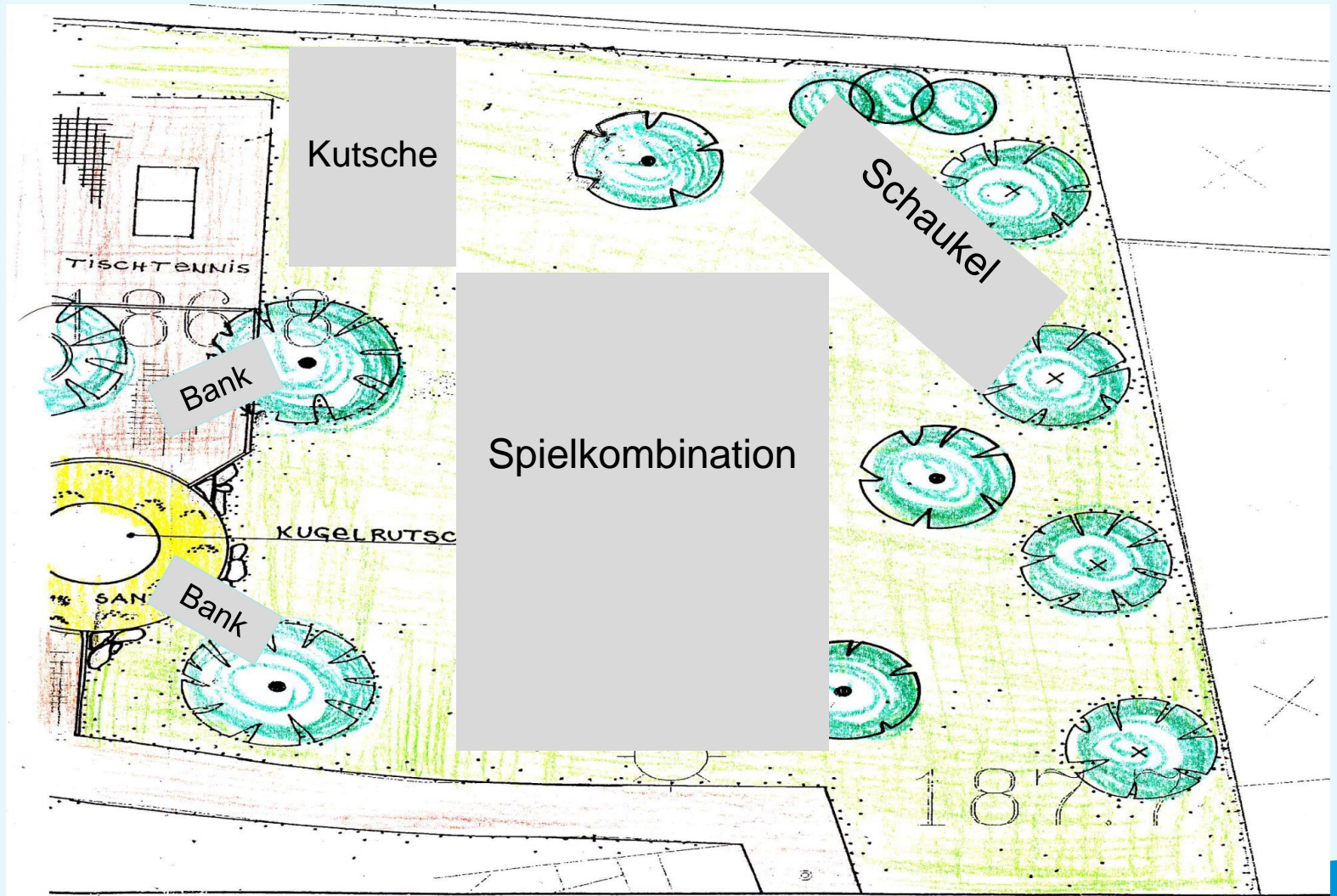
5. Priorisierte Standorte, Gestaltungsideen

Spielplatz Gottesacker – erste Ideen



5. Priorisierte Standorte, Gestaltungsideen

Spielplatz Gottesacker – mögliche Platzierung



5. Priorisierte Standorte, Gestaltungsideen

Spielplatz Hasenholz/Östertal



← Oberer Kinderspielbereich



Unterer
Mehrgenerationenbereich →

5. Priorisierte Standorte, Gestaltungsideen

Spielplatz Hasenholz/Östertal - Übersicht Spiel- und Aktionsbereich



5. Priorisierte Standorte, Gestaltungsideen

Spielplatz Hasenholz/Östertal

Auswahlkriterien:

- optimale Tallage zwischen zwei Wohngebieten
- 254 Kinder bis 12 Jahre, 75 Kinder im Alter von 12 bis 18 Jahren
- mit Baujahr 1995 ältester Spielplatz
- starker Verschleiß an fast allen Spielgeräten
- schwach genutzte Skaterelemente (Skaterhalle in der Nähe)

Ziele / Gestaltungsideen:

- Wiederherstellung der Verkehrssicherheit
- Einbindung neues Gestaltungskonzept (Spiel- und Aktionsbereich), Schaffung Mehrgenerationenspielplatz (Fitness- bzw. Geschicklichkeitsparcour)
- Gestaltung oberer Bereich als Themenspielplatz, Erweiterung oberer Spielbereich durch eine Hangmodulation
- Integration anliegender Sitzbereich mit Schaffung Grillmöglichkeit
- Erhaltung des Fußballplatzes

geplanter Kostenrahmen:

- 120.000 €

5. Priorisierte Standorte, Gestaltungsideen

Spielplatz Hasenholz/Östertal – erste Ideen (oberer Bereich)



Themenspielplatz „Bergbau“, Förderturmkombination mit Röhrenrutsche
(Beispiel: Erlebnisspielplatz Barbarossahöhle)

5. Priorisierte Standorte, Gestaltungsideen

Spielplatz Hasenholz/Östertal – erste Ideen (oberer Bereich, Hang)



(Beispiel: Katalog, spielart)

5. Priorisierte Standorte, Gestaltungsideen

Spielplatz Hasenholz/Östertal – erste Ideen (oberer Bereich, Hang)



Kletterelemente am Hang, Höhlen zum Verstecken
(Beispiel: Erlebnisspielplatz Barbarossahöhle, Katalog)

5. Priorisierte Standorte, Gestaltungsideen

Spielplatz Hasenholz/Östertal – erste Ideen (unterer Bereich)



Fitness-Elemente, Geschicklichkeitsparcours

(Beispiel: Katalog)

5. Priorisierte Standorte, Gestaltungsideen

Spielplatz Hasenholz/Östertal – erste Ideen (unterer Bereich)



Fitness-Elemente, Geschicklichkeitsparcours
(Beispiel: Katalog)

5. Priorisierte Standorte, Gestaltungsideen

Spielplatz Hasenholz/Östertal – erste Ideen (unterer Bereich)



Bodentrampolin (Beispiel: Katalog)

5. Priorisierte Standorte, Gestaltungsideen

Spielplatz Hasenholz/Östertal – erste Ideen (Sitzbereich)



Schaffung eines einladenden Kommunikationspunktes

Angebot: gemeinsames öffentliches Grillen für Familien/Freunde

5. Priorisierte Standorte, Gestaltungsideen

Spielplatz Schernberg



5. Priorisierte Standorte, Gestaltungsideen

Spielplatz Schernberg

Auswahlkriterien:

- Baujahr 2003 vor der Eingemeindung
- größter Ortsteil mit einer Kinderanzahl von 131
- Kinderanzahl durch Einwanderung gestiegen
- Rutschturm und Spielkombination verschlissen
- 2017 Sandspielkombination für Kleinkinder errichtet

Ziele / Gestaltungsideen:

- Wiederherstellung der Verkehrssicherheit
- Erweiterung Spielkombination für Kinder bis 12 Jahre als Kernelement
- Erhöhung des Spielwertes, Förderung des Spielens durch Schaffung einer vielseitigen Spielkombination
- Einbindung ländlicher Charakter

Geplanter Kostenrahmen:

- 40.000 €

5. Priorisierte Standorte, Gestaltungsideen

Spielplatz Schernberg– erste Ideen



Beispiel: Katalog

5. Priorisierte Standorte, Gestaltungsideen

Spielplatz Stockhausen



5. Priorisierte Standorte, Gestaltungsideen

Spielplatz Stockhausen

Auswahlkriterien:

- Baujahr 2002
- Kinderanzahl von 163 im Einzugsbereich
- Kletterkombination verschlissen, Neuanschaffung notwendig

Ziele / Gestaltungsideen:

- Wiederherstellung der Verkehrssicherheit
- Schaffung neues Kernelement
- Thema: Feuerwehr, THW

Geplanter Kostenrahmen:

- 15.000 €

5. Priorisierte Standorte, Gestaltungsideen

Spielplatz Stockhausen – erste Ideen



Feuerwehr, THW

6. Weitere Schritte

Beteiligungsmöglichkeiten für Bevölkerung / Bewohner schaffen

Weitere Fördermittelakquise / Förderantrag

- Lottomittel
- Krankenkassen
- Förderprogramm „soziale Stadt“
- Förderprogramm Land/Landkreis

Einholen von Vergleichsangeboten Spielgerätehersteller

evtl. Einbindung Garten- und Landschaftsbauer (für Hasenholz/Östertal)

Weitere Ideen?



Vielen Dank für Ihre
Aufmerksamkeit!