

# Verkehrsunfallstatistik der PI Kyffhäuser für das Jahr 2018

## Pressemappe



*Straßenverkehrsunfallgeschehen im  
Zuständigkeitsbereich der Polizeiinspektion  
Kyffhäuser 2018*

# **Kernaussagen**

**Leichter Anstieg der Verkehrsunfälle,**

- mehr Verletzte,**
- mehr Getötete.**



# Ein paar Zahlen zur Einstimmung

hinsichtlich der Straßenverkehrsunfallentwicklung im Freistaat Thüringen

Im Freistaat Thüringen wurden 56491 (-1523 zum Vorjahr) Straßenverkehrsunfälle aufgenommen.

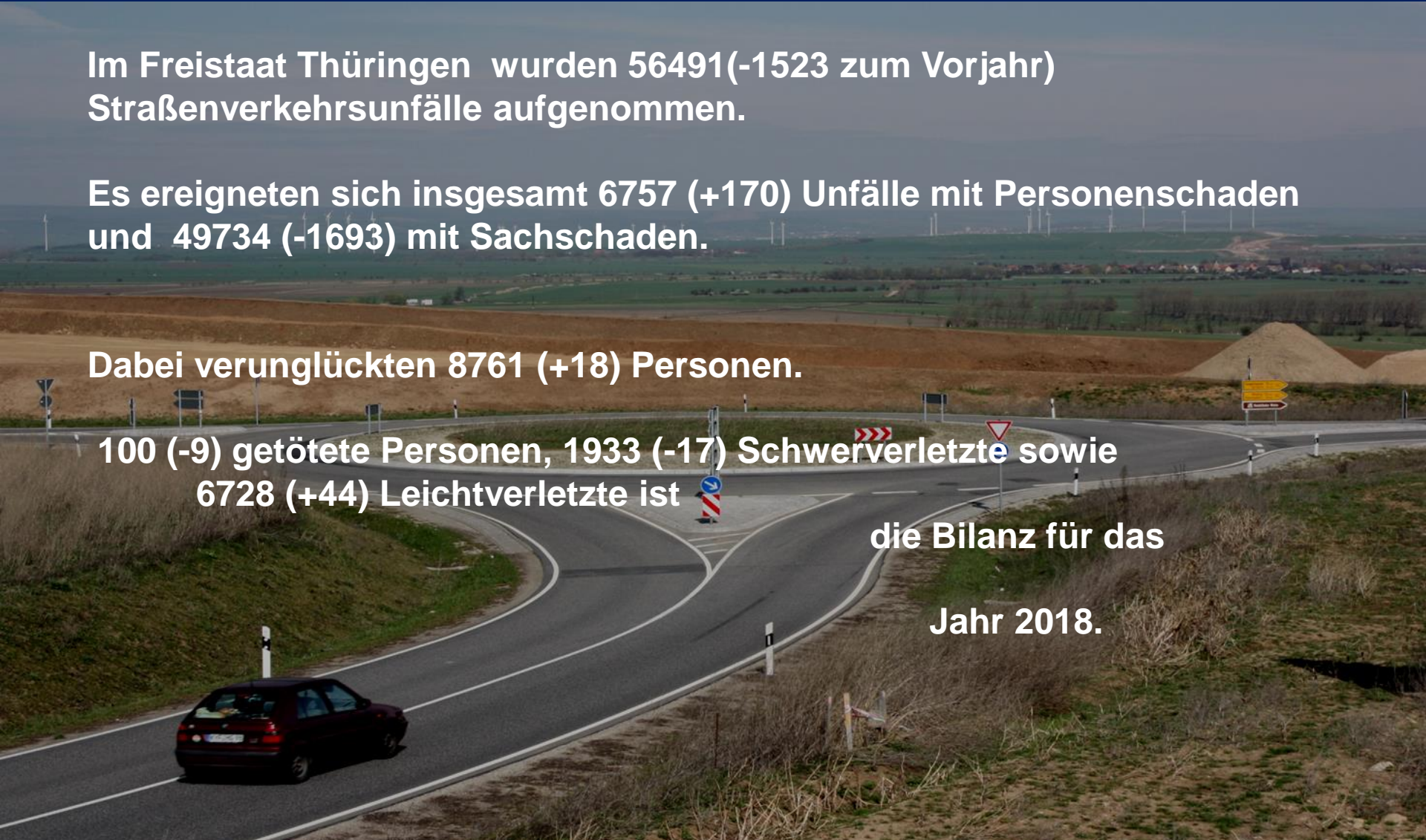
Es ereigneten sich insgesamt 6757 (+170) Unfälle mit Personenschaden und 49734 (-1693) mit Sachschaden.

Dabei verunglückten 8761 (+18) Personen.

100 (-9) getötete Personen, 1933 (-17) Schwerverletzte sowie 6728 (+44) Leichtverletzte ist

die Bilanz für das

Jahr 2018.



# Verkehrsunfallentwicklung 2018

*Gesamtübersicht der durch die Polizei  
im Zuständigkeitsbereich der  
Polizeiinspektion Kyffhäuser  
polizeilich aufgenommenen bzw. erfassten  
Straßenverkehrsunfälle*

**1817 (+24) VU gesamt** (ohne BAB) darunter

**235 (+38) Unfälle mit Personenschaden\***

\*(Verletzte und Getötete)



# *Verkehrsunfallentwicklung 2018*

**293** (+15 bzw. +5,4%) **verunglückte Personen**  
sind

bei Straßenverkehrsunfällen zu verzeichnen  
davon

**83** (+7) **schwerverletzte Personen,**

**204** (+3) **leichtverletzte Personen**

sowie

**6** (+5) **getötete Person.**



# Unfallentwicklung im Vergleich 2013 bis 2018

Kyffhäuserkreis	2013	2014	2015	2016	2017	2018	% Vorjahr
VKU gesamt	1672	1707	1752	1795	1793	1817	+ 1,3
davon mit PS	221	209	210	191	197	235	+ 19,3
Schwerverletzte	84	69	72	65	76	83	+ 9,2
Leichtverletzte	196	196	198	180	201	204	+ 1,5
Getötete	5	7	5	6	1	6	+ 500



# *Straßenverkehrsunfälle nach Monat 2011 bis 2018*

Monat / Jahr	2011	2012	2013	2014	2015	2016	2017	2018
Januar	128	115	153	126	137	158	131	137
Februar	123	109	132	131	112	112	100	121
März	133	132	159	126	131	125	145	157
April	151	117	142	142	157	150	127	145
Mai	187	148	140	161	156	147	158	171
Juni	170	167	141	119	156	156	157	140
Juli	152	174	148	155	149	179	152	193
August	168	158	129	168	180	150	169	173
September	180	173	149	150	139	161	175	170
Oktober	168	154	133	145	143	155	167	155
November	150	178	122	138	154	151	173	133
Dezember	175	152	124	146	138	151	139	122
<b>Gesamt</b>	<b>1885</b>	<b>1777</b>	<b>1672</b>	<b>1707</b>	<b>1752</b>	<b>1795</b>	<b>1793</b>	<b>1817</b>

# Straßenverkehrsunfälle nach Wochentag 2011 bis 2018

Wochentag / Jahr	2011	2012	2013	2014	2015	2016	2017	2018
Montag	324	299	285	278	283	222	307	310
Dienstag	282	253	270	257	295	288	246	270
Mittwoch	272	237	246	253	250	262	275	255
Donnerstag	288	275	240	279	280	311	295	299
Freitag	322	326	292	288	277	325	314	310
Samstag	229	220	218	204	226	213	196	239
Sonntag	168	167	121	148	141	174	160	134
Gesamt	1885	1777	1672	1707	1752	1795	1793	1817



# Straßenverkehrsunfälle nach Uhrzeit Jahr 2018

Uhrzeit	Unfälle	Verunglückte	Tote	SV	LV
00:00 - 01:59 Uhr	52	-			
02:00 - 03:59 Uhr	44	-	-	-	-
04:00 - 05:59 Uhr	135	6			8
06:00 - 07:59 Uhr	166	31	-	11	20
08:00 - 09:59 Uhr	173	32	1	5	26
10:00 - 11:59 Uhr	279	32	1	7	14
12:00 - 13:59 Uhr	213	39	1	8	30
14:00 - 15:59 Uhr	260	65	-	22	43
16:00 - 17:59 Uhr	204	37	2	11	24
18:00 - 19:59 Uhr	106	32	1	16	15
20:00 - 21:59 Uhr	99	12	-	3	9
22:00 - 23:59 Uhr	86	5	-	-	5
Summe	1817	293	6	83	204

# Verunglückte bei Straßenverkehrsunfällen nach Art der Verkehrsbeteiligung 2018

Fahrer u. Mitfahrer von	2016	2017	2018
Mofas, Mopeds	12	10	16
Motorzweirädern m. amtl. Kennz.	32	29	52
PKW	154	184	161
Busse	0	1	-
Güterkraftfahrzeuge LKW	6	5	8
landwirtschaftliche Zugmaschinen	0	3	1
übrige Kfz.	2	-	2
Kfz. zusammen	206	232	240
Fahrräder	28	26	34
Fußgänger	16	19	18
übrige VK- Teilnehmer	1	1	1

# Hauptunfallursachen im Jahr 2018

ohne Bagatellunfälle

<b>Straßenverkehrsunfälle / Jahr</b>	<b>2016</b>	<b>2017</b>	<b>2018</b>	<b>um %</b>
<b>Straßenverkehrsunfälle mit HUU</b> <small>Kategorie 1,2, 3, 4 und 6</small>	<b>243</b>	<b>280</b>	<b>306</b>	<b>+ 9,3</b>
<b>Unfälle mit HUU Alkohol</b>	<b>39</b>	<b>30</b>	<b>25</b>	<b>- 16,7</b>
<b>Unfälle mit HUU Drogen</b>	<b>2</b>	<b>12</b>	<b>6</b>	<b>- 50</b>
<b>Unfälle mit HUU Geschwindigkeit</b>	<b>139</b>	<b>143</b>	<b>137</b>	<b>- 4,2</b>
<b>Unfälle mit HUU Abstand</b>	<b>43</b>	<b>50</b>	<b>50</b>	<b>-</b>
<b>Unfälle mit HUU Überholen</b>	<b>11</b>	<b>19</b>	<b>27</b>	<b>+ 42,1</b>
<b>Unfälle mit HUU Vorfahrt / Vorrang</b>	<b>47</b>	<b>57</b>	<b>65</b>	<b>+ 14</b>
<b>Unfälle mit HUU Abbiegen/Wenden</b>	<b>39</b>	<b>44</b>	<b>54</b>	<b>+ 22,7</b>
<b>Unfälle mit HUU falsches Verhalten geg. Fußgängern</b>	<b>9</b>	<b>9</b>	<b>10</b>	<b>+ 11,1</b>
<b>Unfälle mit HUU falsches Verhalten d. Fußgänger</b>	<b>5</b>	<b>4</b>	<b>4</b>	<b>-</b>



# ***Straßenverkehrsunfälle mit Unfallflucht – § 142 StGB im Jahr 2018***

- ***2017 wurden insgesamt 376 (Vorjahr 351) VU mit unerlaubtem Entfernen vom Unfallort registriert. Hier ist ein Anstieg von 7,1% zu verzeichnen.***
- ***Durchschnittlich bei jeden 5. Verkehrsunfall entfernte sich ein Beteiligter unerlaubt vom Unfallort.***
- ***Im Jahr 2018 wurden durch die Unfallfluchtermittler der Polizeiinspektion Kyffhäuser 161 Unfälle mit Unfallflucht geklärt.***
- ***Darunter waren 15 Unfälle mit Personenschaden, und 146 Unfälle mit Sachschaden.***
- ***Insgesamt konnte eine Aufklärungsquote im Jahr 2018 von 42,8 % erreicht werden.***



# Schulwegunfälle im Kyffhäuserkreis im Jahr 2018

Schulwegunfälle	2015	2016	2017	2018
<b>Gesamt</b>	2	0	2	3
<b>mit Personenschaden davon</b>	2	0	2	3
<b>Unfälle mit Schwerverletzten</b>	0	0	1	0
<b>Unfälle mit Leichtverletzten</b>	2	0	1	3
<b>Unfälle mit Getöteten</b>	0	0	0	0



3 Kinder (bis 14 Jahre) wurden bei Straßenverkehrsunfällen verletzt,  
1 Kinder war als Radfahrer und 2 als Insassen in einem PKW am Unfall beteiligt

# ***Straßenverkehrsunfälle junge Fahrer / -innen (18 bis unter 25 Jahre) Jahr 2018***

	2015	2016	2017	2018	% zum Vorjahr
<b>Unfälle mit Beteiligung junge Fahrer/ -innen</b>	<b>240</b>	<b>233</b>	<b>205</b>	<b>210</b>	<b>+2,4</b>
<b>Unfälle mit Personenschaden</b>	<b>43</b>	<b>31</b>	<b>33</b>	<b>41</b>	<b>+24,2</b>
<b>Unfälle mit Getöteten</b>	<b>1</b>	<b>0</b>	<b>1</b>	<b>1</b>	<b>-</b>
<b>Unfälle mit Schwerverletzten</b>	<b>12</b>	<b>9</b>	<b>12</b>	<b>13</b>	<b>+8,3</b>
<b>Unfälle mit Leichtverletzten</b>	<b>30</b>	<b>22</b>	<b>20</b>	<b>27</b>	<b>+35</b>
<b>Unfälle mit nur Sachschaden</b>	<b>197</b>	<b>202</b>	<b>172</b>	<b>169</b>	<b>-1,7</b>
<b>Sonstige Unfälle Kat. 5)</b>	<b>184</b>	<b>187</b>	<b>151</b>	<b>151</b>	<b>-</b>
<b>sonstige Sachschadensunfälle u. d. E. ber. Mittel</b>	<b>1</b>	<b>1</b>	<b>2</b>	<b>5</b>	<b>+150</b>

# *Straßenverkehrsunfälle junge Fahrer*

	2015	2016	2017	2018	% zum Vorjahr
<b>Unfälle verursacht durch junger Fahrer/ -innen</b>	<b>184</b>	<b>187</b>	<b>169</b>	<b>173</b>	<b>+2,4</b>
Unfälle mit Personenschaden	33	24	26	34	+30,8
Unfälle mit Getöteten	1	0	1	1	-
Unfälle mit Schwerverletzten	11	6	10	13	+30
Unfälle mit Leichtverletzten	21	18	15	20	+33,3
Unfälle mit nur Sachschaden	151	163	143	139	-2,8
schwerwiegende Unfälle mit Sachschaden (Kat 4)	9	10	15	11	-26,7
übrige Sachschadensunfälle (Kat 5)	141	152	126	123	-2,4
sonstige Sachschadensunfälle u .d .E .ber. Mittel	1	1	2	5	+150

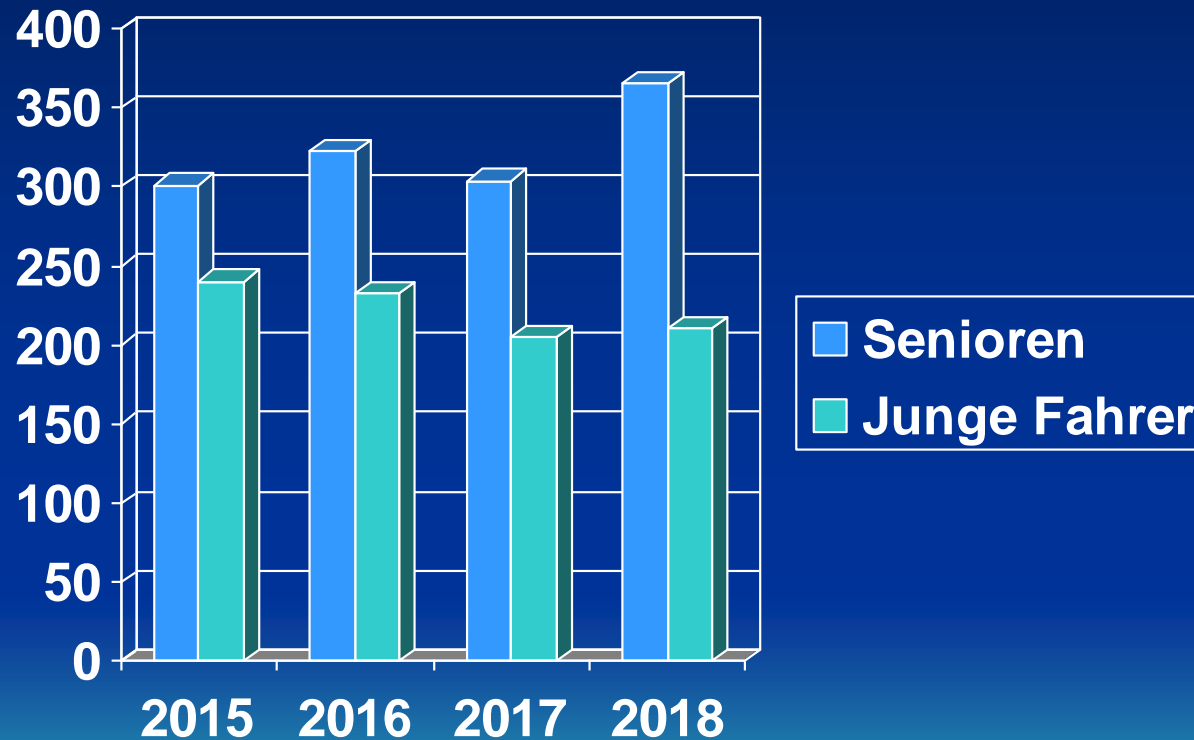
# **Straßenverkehrsunfälle mit aktiver Beteiligung von Senioren (ab 65 Jahren) im Jahr 2018**

<b>Unfälle mit Beteiligung von Senioren</b>	<b>2016</b>	<b>2017</b>	<b>2018</b>
<b>Verkehrsunfälle gesamt</b>	<b>323</b>	<b>304</b>	<b>366</b>
<b>Verkehrsunfälle mit Personenschaden dabei Verletzte/Getötete</b>	<b>31</b>	<b>49</b>	<b>63</b>
<b>Getötete</b>	<b>50</b>	<b>70</b>	<b>90</b>
<b>davon Senioren</b>	<b>3</b>	<b>0</b>	<b>5</b>
<b>Schwerverletzte</b>	<b>3</b>		<b>5</b>
<b>davon Senioren</b>	<b>20</b>	<b>22</b>	<b>22</b>
<b>Leichtverletzte</b>	<b>12</b>	<b>13</b>	<b>17</b>
<b>davon Senioren</b>	<b>27</b>	<b>48</b>	<b>63</b>
<b>verursachte Verkehrsunfälle durch Senioren prozentual</b>	<b>15</b>	<b>32</b>	<b>36</b>
	<b>248</b>	<b>232</b>	<b>291</b>
	<b>76,7%</b>	<b>76,3%</b>	<b>79,5%</b>





# Vergleich Unfallentwicklung Senioren – Junge Fahrer



# Straßenverkehrsunfälle mit Beteiligung von Fahrrädern im Jahr 2018

**39 Straßenverkehrsunfälle mit Beteiligung von Fahrrädern wurden aufgenommen und statistisch registriert (-2).**

**33 (+8) Unfälle ereigneten sich mit Personenschäden. Bei diesen Unfällen verunglückten 35 (+9) Personen ( 6 Schwerverletzte und 29 Leichtverletzte).**

**0 Unfälle mit tödlichen Ausgang,  
5 Unfälle mit Schwerverletzten und  
28 Unfälle mit Leichtverletzten  
wurden polizeilich aufgenommen.**

**Es ereigneten sich 6 Unfälle mit Sachschaden.**

**21 Verkehrsunfälle (53,8%) wurden durch Fahrradfahrer verursacht.**

# **Straßenverkehrsunfälle mit Beteiligung von Motorrädern (mit amtl. Kennzeichen) im Jahr 2017**

**64 (+27) Straßenverkehrsunfälle mit Beteiligung von  
Motorzweirädern wurden aufgenommen.**

**Mit Personenschäden ereigneten sich 50 (+21) Verkehrsunfälle.**

**2 Unfälle mit getöteten Personen (+2)**

**28 Unfälle mit Schwerverletzten (+12)**

**20 Unfälle mit Leichtverletzten (+7)**

**14 Unfälle mit Sachschaden (+6).**

**Unfallauffällig ist die B 85 zwischen Bad Frankenhausen und  
Kelbra.**

**In diesem Bereich wurden 32 (+14) Unfälle aufgenommen.**

***Hauptunfallursache: Geschwindigkeit***

**Insgesamt verunglückten 55 (+22) Personen**

**(2 getötete, 30 schwer- und 23 leichtverletzte Personen).**

# **Straßenverkehrsunfälle mit Beteiligung von Mopeds und Mofas im Jahr 2018**

**24 (+5) Straßenverkehrsunfälle mit Beteiligung von Mopeds/Mofas wurden aufgenommen.**

**Mit Personenschäden ereigneten sich 14 (+5) Verkehrsunfälle.**

**0 Unfälle mit getöteten Personen (-)**

**5 Unfälle mit Schwerverletzten (+1)**

**9 Unfälle mit Leichtverletzten (+4)**

**10 Unfälle mit Sachschaden (-).**

***Hauptunfallursache: Geschwindigkeit***

**Insgesamt verunglückten 18 (+7) Personen  
(5 schwer- und 13 leichtverletzte Personen).**

# B 85 Kyffhäusergebirge „VU mit allen mot. Zweiradfahrern“

Jahr	2003	2004	2005	2007	2008	2009	2010	2011	2012	2013	2014
<b>Gesamt</b>	<b>25</b>	<b>20</b>	<b>17</b>	<b>32</b>	<b>21</b>	<b>28</b>	<b>30</b>	<b>41</b>	<b>20</b>	<b>20</b>	<b>19</b>
<b>Abschnitt 023 Bad Frankenhausen</b>	<b>4</b>	<b>6</b>	<b>5</b>	<b>10</b>	<b>0</b>	<b>14</b>	<b>11</b>	<b>11</b>	<b>9</b>	<b>1</b>	<b>1</b>
FR Kelbra	1	3	3	4	-	4	2	2	3	0	1
<b>Abschnitt 024 Rathsfeld</b>	<b>1</b>	<b>1</b>	<b>1</b>	<b>1</b>	<b>3</b>	<b>1</b>	<b>5</b>	<b>2</b>	<b>0</b>	<b>2</b>	<b>0</b>
FR Kelbra	1	-	1	1	1	1	3	1	-	2	0
<b>Abschnitt 026 Kyffhäuser „36 Kurven“</b>	<b>20</b>	<b>13</b>	<b>11</b>	<b>21</b>	<b>18</b>	<b>13</b>	<b>14</b>	<b>28</b>	<b>11</b>	<b>17</b>	<b>18</b>
FR Kelbra	7	11	7	7	8	4	5	13	5	6	10

# B 85 Kyffhäusergebirge „VU mit mot. Zweiradfahrern“

Jahr	2013	2014	2015	2016	2017	2018	2019	2020	2021	2022
<b>Gesamt</b>	<b>20</b>	<b>19</b>	<b>20</b>	<b>14</b>	<b>18</b>	<b>32</b>				
<b>Abschnitt 23 Bad Frankenhausen</b>	<b>1</b>	<b>1</b>	<b>5</b>	<b>3</b>	<b>9</b>	<b>6</b>				
FR Kelbra	0	1	2	0	3	1				
<b>Abschnitt 024 Rathsfeld</b>	<b>2</b>	<b>0</b>	<b>1</b>	<b>1</b>	<b>0</b>	<b>0</b>				
FR Kelbra	2	0	1	0	0	0				
<b>Abschnitt 026 Kyffhäuser „36 Kurven“</b>	<b>17</b>	<b>18</b>	<b>14*</b>	<b>10*</b>	<b>9</b>	<b>26</b>				
FR Kelbra	6	10	12	7	7	20				

\* Hangsicherungsarbeiten am Abschnitt 026 von September 2015 bis November 2016

# PI Kyffhäuser

	2010	2011	2012	2013	2014	2015	2016	2017	2018	2019
UHS	11	8	4	8	9	7	5	4	5	
UHL	16	12	6	8	6	5	5	2	2	
Auffällige Bereiche	?	?	?	17	15	16	16	13	11	



# Verkehrsunfallentwicklung B 4 im Kyffhäuserkreis 2010 - 2018

Jahr	2010	2011	2013	2016	2017	2018
Unfälle gesamt	208	144	158	138	131	123
Unfälle mit Personenschaden	34	23	35	21	23	27
Getötete	0	1	3	2	0	1
Schwerverletzte	20	12	18	4	17	4
Leichtverletzte	29	21	29	23	28	27
Jährliche Unfallkosten (1000 Euro/Jahr)	5.149	4.095	5.459	2.270	3.089	2.070



# *Impressum*

**Herausgeber:** Polizeiinspektion Kyffhäuser  
Conrad-Röntgen-Straße 1  
99706 Sondershausen

**Redaktion:** Sachbereich Einsatz / Verkehr  
PHK Günzelmann (Tel. 03632 661104)  
PHM Dölle

**Quellen:** Thüringer Landesamt für Statistik

