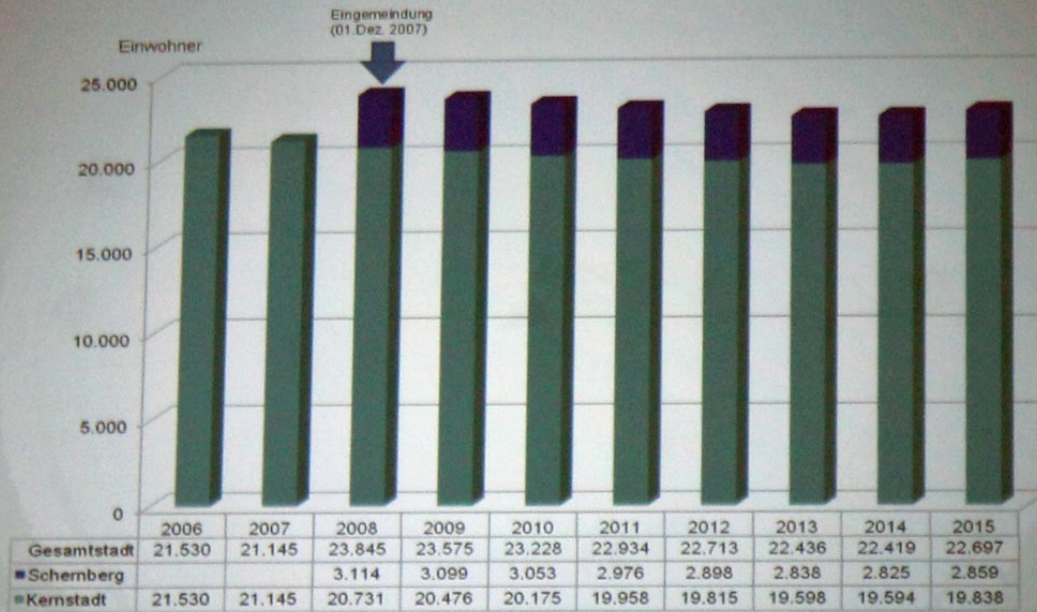
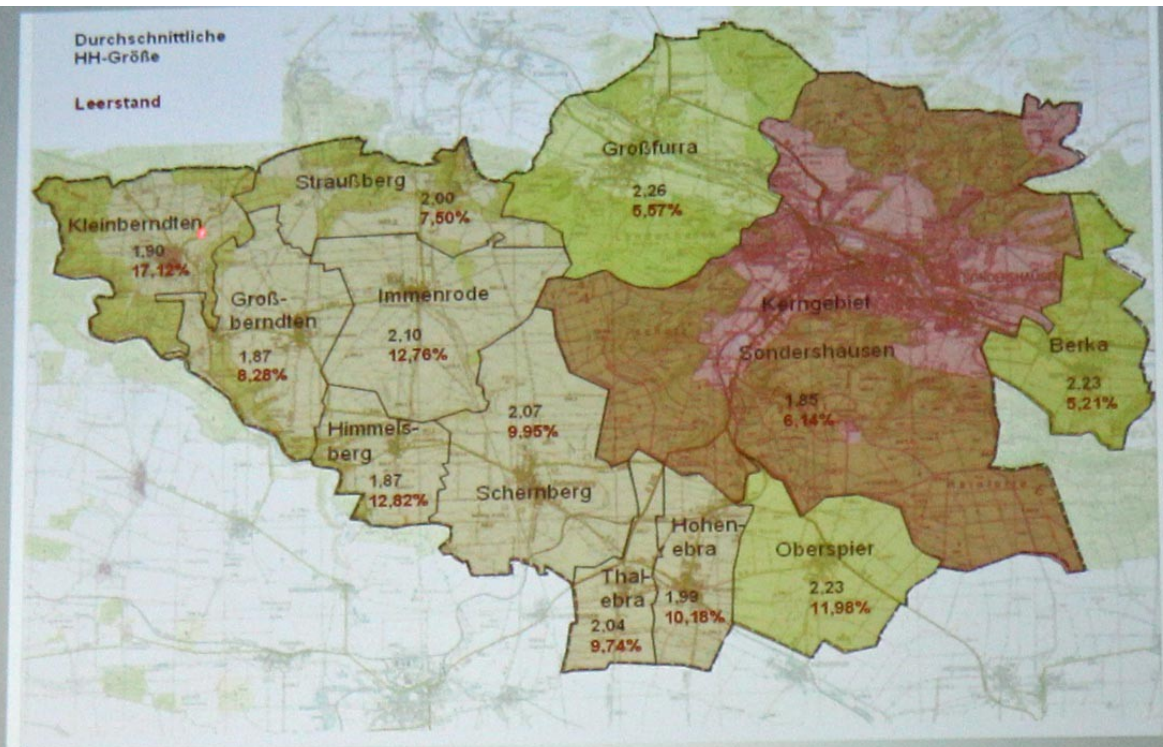


Bevölkerungsentwicklung 2006 - 2015

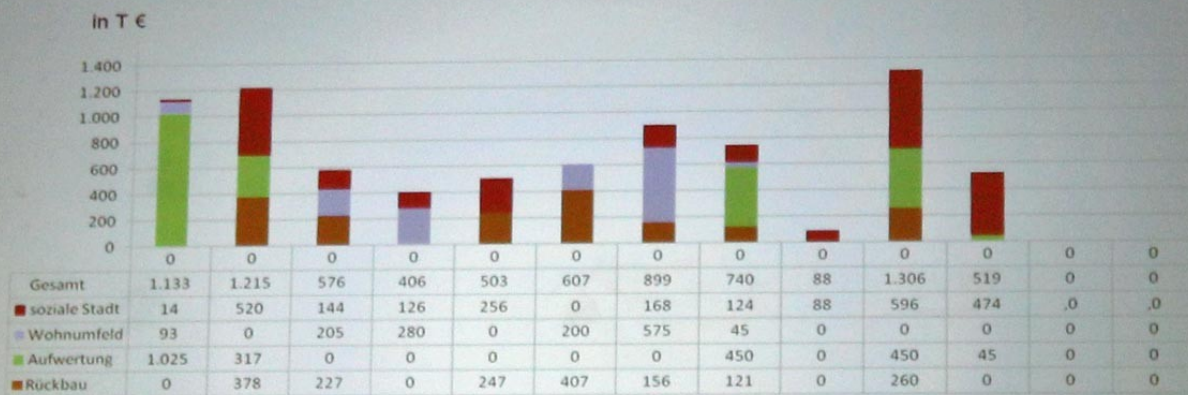


Bevölkerungsentwicklung 2008 - 2015

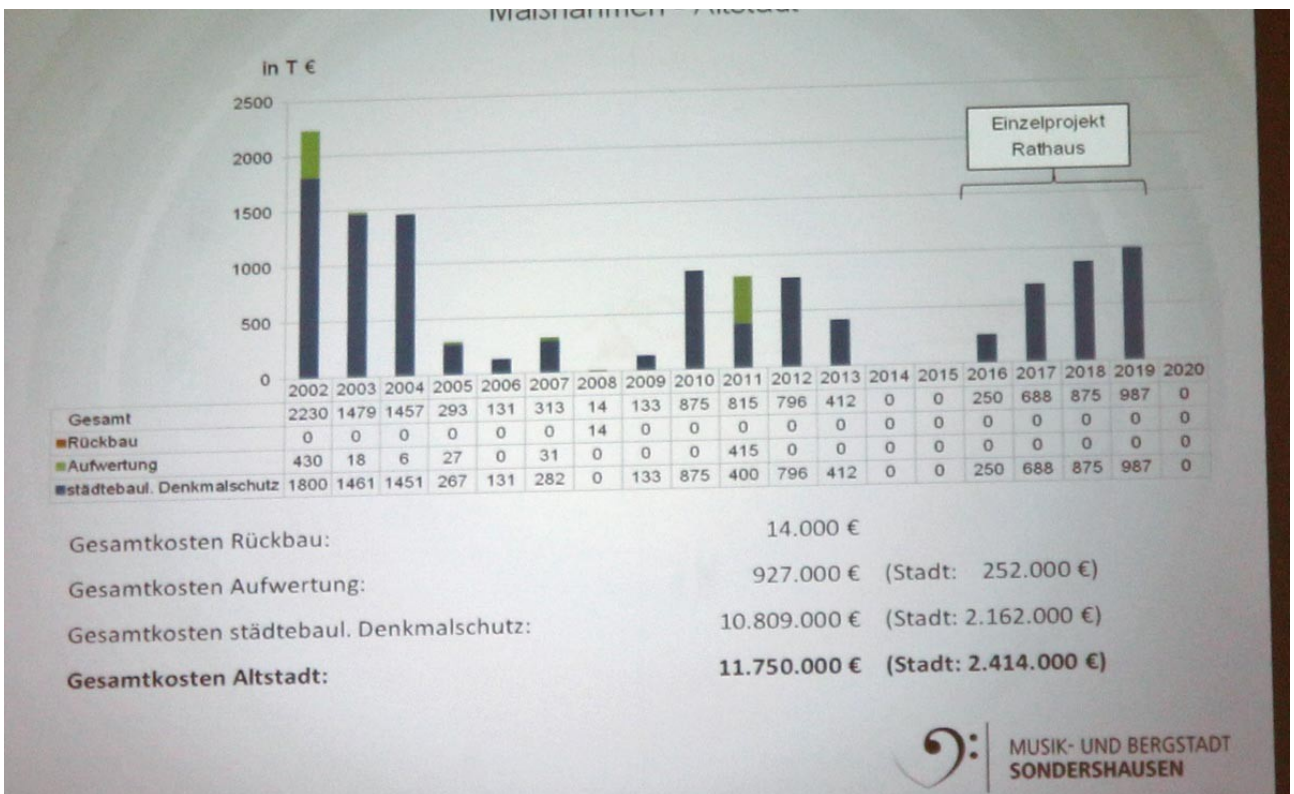
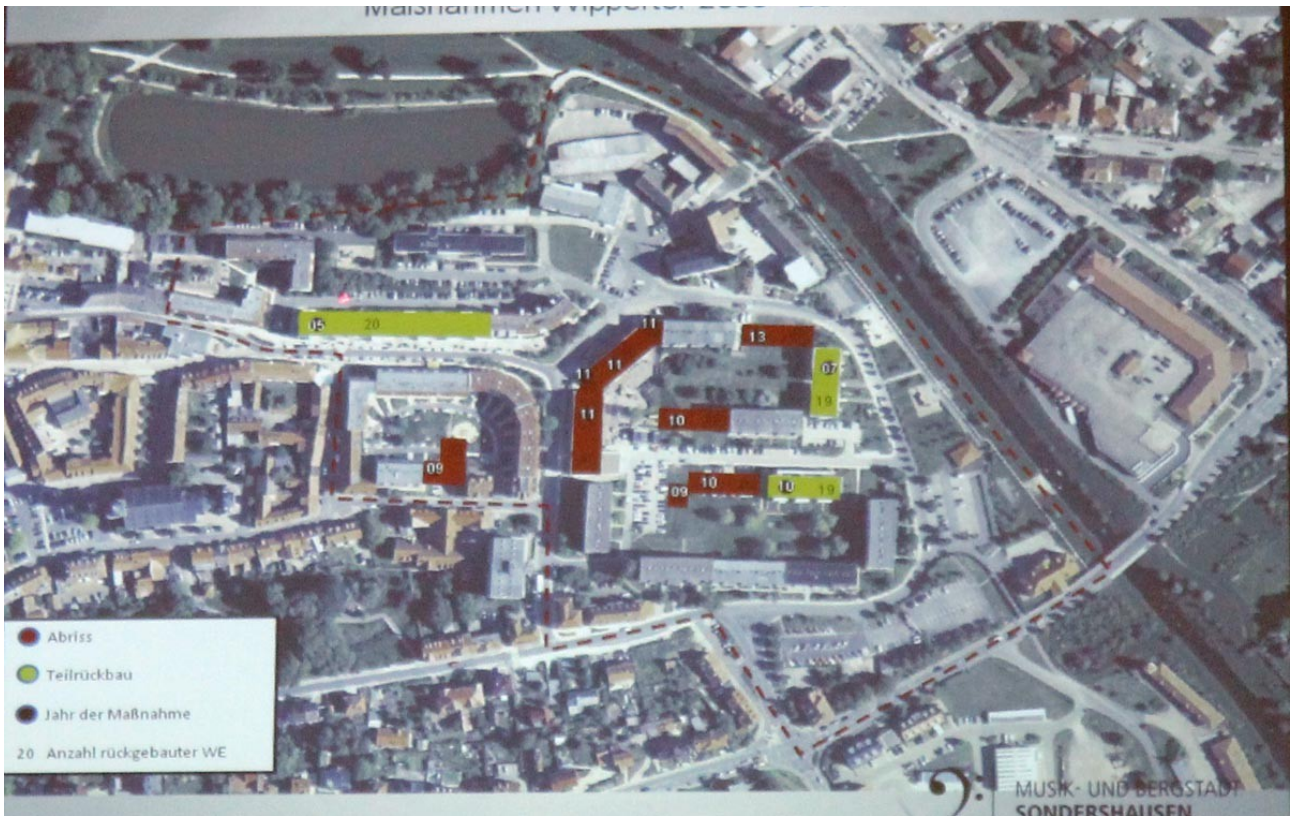


Durchschnitt Haushalte 2014

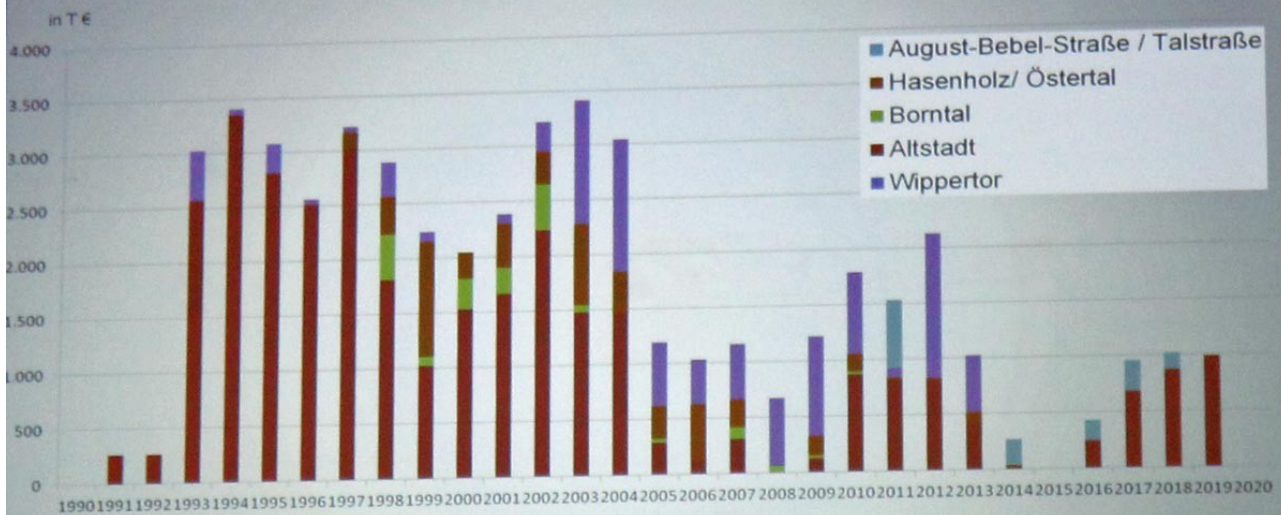
Maßnahmen - Wippertor



Gesamtkosten soziale Stadt:	2.510.000 € (Stadt: 837.000 €)
Gesamtkosten Wohnumfeld:	1.398.000 € (Stadt: 676.000 €)
Gesamtkosten Aufwertung:	2.287.000 € (Stadt: 1.104.000 €)
Gesamtkosten Rückbau:	1.795.000 €
Gesamtkosten Wippertor:	7.799.000 € (Stadt: 2.617.000 €)



Alle Maßnahmen 1990 - 2020



		Bund / Land	SDH
Gesamtkosten:	50.512.000 €	39.148.000 €	10.862.000 €
Quote:	100%	78%	22%

Leerstand Monitoringgebiete 2014

Gebiet	Wohnungsbestand (WE)	Wohnungsleerstand (WE)	Leerstand im Gebiet (%)
Borntal	1.494	126	8,43
Hasenholz / Östertal	898	163	18,15
Wippertor	755	106	6,75
A.-Bebel-Str. / Talstraße	709	140	19,75
Altstadt	727	88	12,11
Gesamtstadt	12.331	1.251	10,15